



## Management der EMC Celerra mit Celerra Manager

### Fünf Schritte zum Virtual Provisioning nach Arbeitslast mit der Celerra

#### Überblick

- Die anwenderfreundlichen Funktionen der EMC Celerra-Plattform vereinfachen das tägliche Management – von der Installation bis hin zu Upgrades und darüber hinaus
- Installation mithilfe einer Suite von Tools sowie Best Practices zur Vereinfachung und Verkürzung der Zeit bis zur Produktion
- Bereitstellung von Dateisystemen nach Arbeitslast in nur drei Schritten mit Celerra Automated Volume Management
- Virtual Provisioning in nur zwei zusätzlichen Schritten und Nutzung von integrierten Schutzmaßnahmen zur Sicherstellung eines unterbrechungsfreien Betriebs
- Sichere Bereitstellung der Celerra in einer verteilten Managementumgebung mit rollenbasierter Celerra Manager-Administration
- Einfache(s), Web-basierte(s) Provisioning, Überwachung, Reporting, Konfiguration und Tuning mit EMC Celerra Manager
- Überwachung und Erreichung von Performance-Zielen, mit klaren, übersichtlichen Systemstatistiken und detailliertem Performance-Management mit Celerra Manager Advanced
- Höhere Speichereffizienz durch Celerra Datendeduplizierung, die eine Deduplizierung auf Dateiebene mit Komprimierung ermöglicht
- Transparente Archivierung und Migration von Daten zwischen Speicherebenen mit EMC Celerra FileMover
- Reduzierung geplanter und nicht geplanter Ausfallzeiten durch proaktive Health Checks
- Auswahl der für Ihre geschäftlichen Anforderungen geeignetsten Support-Option, mit Support durch den immer wieder als herausragend bewerteten EMC Global Service

#### EMC vereinfacht das tägliche Speichermanagement

EMC bietet nicht nur schnelle und einfache Installationen, sondern vereinfacht auch die Durchführung der täglichen Speichermanagementaufgaben und gestaltet diese effizienter. Alltägliche Aufgaben können in einem Bruchteil der Zeit erledigt werden – von der Speicherbereitstellung in drei Schritten mit EMC® Celerra® Manager bis hin zur transparenten Archivierung inaktiver Daten. Auf diese Weise werden Ressourcen für andere wichtige geschäftliche Anforderungen außerhalb des Speichermanagements frei.

Durch die Vereinfachung des täglichen Speichermanagements werden Zeit, Kosten und Ressourcen aufgrund der höheren Effizienz der täglichen Betriebsabläufe eingespart. Erhöhte Anwenderfreundlichkeit und erweiterte Funktionen sorgen durch Steigerung der Performance und Verfügbarkeit der Speicherumgebung für verbesserte Service-Level. EMC hat es sich zur Aufgabe gemacht, die Kundenzufriedenheit durch anwenderfreundliche Funktionen auf sämtlichen Plattformen weiterhin zu maximieren.

#### EMC Celerra – die branchenführende IP-Speicherplattform

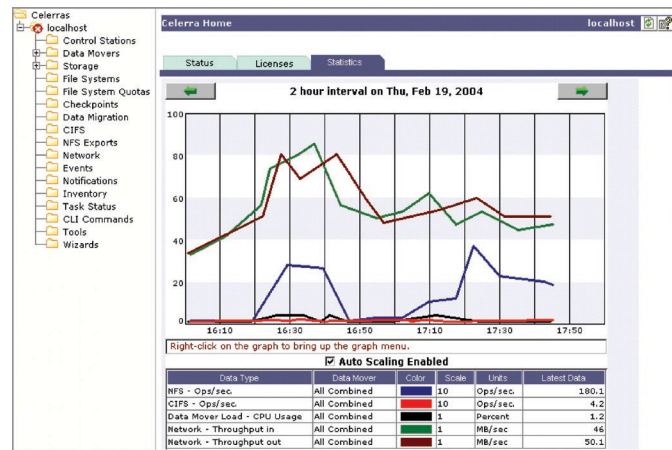
Die Celerra ist im Bereich IP-Speicher führend – mit Systemen, die eine einfache Installation und Skalierbarkeit sowie ein anwenderfreundliches Management bieten. Als führendes Produkt in diesem Segment bietet die Celerra eine kompromisslose Verfügbarkeit, erweiterte Funktionalität ohne Aufpreis, umfassende Unified Storage, herausragende Skalierbarkeit und patentierte Technologie, die SAN und NAS kombiniert, um eine beschleunigte Performance für Clients bereitzustellen. Unterstützt durch die führende Service- und Support-Organisation im Bereich Enterprise-Speicher, nutzt die Celerra die vollständige Integration mit den neuesten Technologien von EMC, die Ihnen ein aktives Management von Informationen über deren gesamten Lebenszyklus hinweg ermöglichen.

#### EMC Celerra Manager – vereinfacht Ihre IP-Speicherumgebung durch Web-basiertes Management

EMC Celerra Manager bietet ein anwenderfreundliches, Web-basiertes Management, damit Sie Celerra-Systeme schnell und einfach erkennen, überwachen und bereitstellen können. Zwei Versionen sind verfügbar, die Sie entsprechend Ihrer geschäftlichen Anforderungen wählen können: die Basic Edition, die die gängigsten administrativen Aufgaben unterstützt, und die Advanced Edition mit erweiterten Management- und Überwachungsfunktionen. Bei beiden Versionen profitieren Sie von einem komfortablen, Web-basierten Management, das Ihnen hilft, Zeit zu sparen, die Effizienz zu erhöhen und die Kosten zu reduzieren. Celerra Manager bietet durch die anwenderfreundliche, Web-basierte Browser-GUI, Befehlszeilenoberfläche (CLI) oder Microsoft Management Console (MMC) ein sicheres Management. Darüber hinaus unterstützt Celerra Manager rollenbasierte administrative Groupings, um den Zugriff auf bestimmte Celerra-Managementfunktionen einzuschränken, und eignet sich damit hervorragend für verteilte Managementumgebungen.

Celerra Manager kann außerdem in die Speicherressourcenmanagement-Softwareprodukte der Enterprise-Klasse der EMC ControlCenter®-Reihe integriert werden, um das Management Ihrer gesamten heterogenen Speicherinfrastruktur über ein einziges Control Panel zu ermöglichen.

Performance Monitoring und Alarmstatus  
„auf einen Blick“



## Celerra – End-to-End-Anwenderfreundlichkeit

Die Celerra bietet eine besonders hohe Anwenderfreundlichkeit über den gesamten Speicher- managementprozess hinweg, um das tägliche Speichermanagement so unkompliziert wie möglich zu gestalten – von der Installation bis zum Support und darüber hinaus. In der folgenden Liste sind die wichtigsten End-to-End-Funktionen für die Anwenderfreundlichkeit der Celerra aufgeführt.

- **Installation mit Celerra Startup Assistant:** Mit dem Startup Assistant wird die Celerra schnell und effizient Online gebracht: vom Einschalten bis zur Produktion in weniger als 15 Minuten. Celerra Startup Assistant bietet eine optimierte Konnektivitätsverifizierung, Array-Registrierung, erste Erstellung sowie Freigabe von Dateisystemen. Dies alles wird über eine intuitive, assistentengestützte Benutzeroberfläche gemanagt.
- **Management und Konfiguration mit Celerra Manager:** Celerra Manager beinhaltet Celerra Automated Volume Management, das Ihnen die Bereitstellung eines Dateisystems, das nach Arbeitslast optimiert ist, in nur drei Schritten ermöglicht. Dazu gibt der Administrator einfach den Namen und die Größe des Dateisystems ein und wählt den Arbeitslasttyp, alles Weitere übernimmt Celerra Automated Volume Management. Dadurch können Sie Zeit und wertvolle Ressourcen planen.
- **Virtual Provisioning mit Celerra Manager:** Celerra Virtual Provisioning erfolgt in nur zwei Schritten: 1. Festlegung der logischen Größe, 2. Festlegung des Grenzwerts. Dateisysteme und iSCSI-LUNs können logisch auf die erforderlichen Kapazitäten bemessen werden, und mit einer geringeren Kapazität physisch bereitgestellt werden, so dass kein ungenutzter Speicher in einem Dateisystem oder einer LUN bereit gehalten werden muss. Das Provisioning wird vereinfacht und die Kapazitätsauslastung verbessert. Schutzmaßnahmen verhindern das Überschreiten der verfügbaren Speicherkapazität.
- **Überwachung und Performance Tuning mit Celerra Manager:** Celerra Manager umfasst eine Statusüberwachung, die beim Monitoring und der proaktiven Identifizierung von Performance-Problemen hilft und diese klar und auf einen Blick anzeigt.
- **Deduplizierung auf der Dateiebene und Komprimierung mit Celerra Data Deduplication für maximale Speichereffizienz.** Sie aktivieren einfach die Deduplizierung in einem Dateisystem, und die Deduplizierungs-Policy übernimmt alle weiteren Aufgaben, einschließlich intelligenter Datenselektion, Dateikomprimierung und Single Instancing – alles im Hintergrund.
- **Verschiebung und Migration veralteter Daten mit Celerra FileMover:** Die Celerra FileMover-API gestattet die für Anwender oder Anwendungen transparente Integration von Policy Engines, wie z. B. EMC Rainfinity® File Management Appliance, Symantec Enterprise Vault usw., zur schnellen und effizienten Automatisierung von Dateiverschiebungen zwischen verschiedenen Speicherebenen.
- **Upgrades, Support, Service und Wartung mit proaktiven Monitoring- und Health Check-Tools.** Verifizieren Sie die Bereitstellung vor und nach jedem Upgrade, um Risiken zu minimieren und einen unterbrechungsfreien Betrieb des Systems sicherzustellen. Durch regelmäßig durchgeführte Health Checks tragen diese Tools proaktiv zur Identifizierung potenzieller Probleme bei, bevor diese zu nicht geplanten, Unterbrechungen und Ausfallzeiten führen.

**EMC<sup>2</sup>**  
where information lives®

EMC Deutschland GmbH  
Tel. 0800 1016944  
www.emc2.de  
german\_marketing@emc.com  
EMC Computer Systems Austria  
Tel. 43 1 599 52-0  
www.emc2.at  
austria\_office@emc.com  
EMC Computer Systems Schweiz  
Tel. 0800 004 058  
www.emc2.ch  
switzerland@emc.com

### Machen Sie den nächsten Schritt.

Im Bereich Anwenderfreundlichkeit hat sich bereits vieles getan – erhebliche Verbesserungen wurden erzielt. Und EMC arbeitet weiter kontinuierlich daran, das Speichermanagement für Sie so unkompliziert und einfach wie möglich gestalten. Weitere Informationen zu den anwenderfreundlichen Funktionen, der überzeugenden Performance und der hohen Wirtschaftlichkeit der Celerra erhalten Sie bei Ihrem EMC Vertriebsmitarbeiter oder einem autorisierten EMC Systemintegrator, oder Sie besuchen unsere Website [www.emc2.de](http://www.emc2.de) bzw. rufen uns an, Tel. 0800 – 10 16 944 (gebührenfrei in Deutschland).