

EMC REPLICATION MANAGER

Branchenführendes, anwendungsorientiertes Replikatmanagement für EMC Point-in-Time-Replikationstechnologie in physischen und virtuellen Umgebungen

GRUNDLEGENDE INFORMATIONEN

- Erstellung und Management anwendungskonsistenter Replikate für schnellere Backups, sofortige Wiederherstellung und neue Verwendung von Daten wie Entwicklung/Tests ohne bzw. mit geringen Auswirkungen auf die Produktion
- Optimieren des Betriebs über eine einheitliche Benutzeroberfläche für ein einfacheres Replikatmanagement
- Point-and-Click-Benutzeroberfläche mit integrierten Assistenten für das einfache Management von EMC Clone- und Snapshot-Produkten
- Automatisierte Erkennung von Speicher-Arrays, Anwendungen, Replikationstechnologien und Servern in der Umgebung
- Erhebliche Zeitersparnis durch automatisches Mounting, Dismounting, Planen und Aussondern von EMC Replikaten
- Weitgehende Selbstständigkeit durch Anwenderkonten mit unterschiedlichen Rechten
- Ideale Lösung für physische und virtuelle Umgebungen wie VMware und Hyper-V

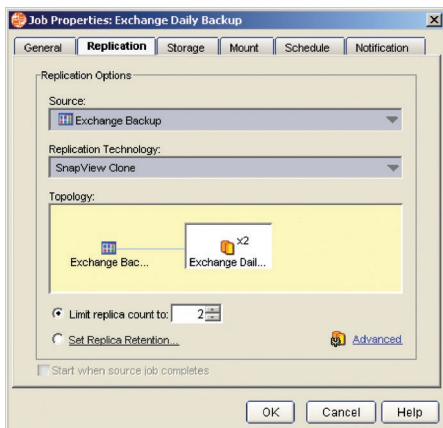
REPLIKATION IST BETRIEBSWIRTSCHAFTLICH ÄUSSERST SINNVOLL

Das Datenwachstum bringt eine Ausdehnung der Zeitfenster für Backup und Recovery mit sich. Zahlreiche andere geschäftliche Abläufe, z. B. das Aktualisieren einer Reporting-Instanz oder das Erstellen von Datenkopien für Tests und Disaster Recovery, dauern erheblich länger. Durch die immer geringeren Kosten von Festplattenspeicher werden Replikationstechnologien für Backup und Recovery in Echtzeit immer attraktiver. Anwendungs-Images können sofort zwischen Servern oder Standorten übertragen werden.

Dies sind nur einige Gründe für die wachsende Popularität der Replikation. Damit Sie vom optimalen Nutzen aus der Datenreplikation profitieren können, bietet EMC eine Managementlösung, die einfache und automatische Prozesse zur Nutzung von Point-in-Time-Replikaten beinhaltet. Die entwickelten Prozesse können mehrere Server, Anwendungen, Speicher-Arrays und Standorte umfassen. Bei dieser leistungsstarken Lösung handelt es sich um EMC® Replication Manager. Wenn Sie diese Lösung gemeinsam mit EMC TimeFinder™, EMC SnapView™, EMC SnapSure™, EMC SAN Copy™, EMC Celerra Replicator™ und der Produktreihe EMC RecoverPoint einsetzen, können Sie Ihre Daten in der gesamten Umgebung auf einfache Weise austauschen, schützen und managen.

REPLIZIEREN UND BESCHLEUNIGEN

Das Management von IT-Infrastrukturen wird immer komplexer. Der Bedarf an einer konstanten Informationsverfügbarkeit, an Datenbanken mit mehreren Terabyte und das Management und die Unterstützung komplexer Infrastrukturen sind nur einige der täglichen Herausforderungen. Mit Replication Manager wird die Komplexität vermindert, und Sie erhalten besseren IT-Support für Ihr Unternehmen. Der Informationsfluss im gesamten Unternehmen verbessert sich. Replication Manager automatisiert die Erkennung der Umgebung und gestattet Ihnen die einfache Planung von Replikationen. Dank der integrierten Intelligenz bringt Replication Manager Anwendungen in den geeigneten Zustand für anwendungskonsistente Replikate, die für schnellere Backups, sofortige Wiederherstellung, Entwicklung/Tests oder zur Verschiebung von Daten in kostengünstigeren Speicher auf alternativen Servern gemountet werden können.



Dieser Screenshot zeigt die Eigenschaften eines Backup-Jobs für Exchange mithilfe von SnapView Clones mit einem Replikationsaufbewahrungsfaktor von 2. Alte Replikate werden von Replication Manager automatisch entfernt, um stets die gewünschte Anzahl von Replikationen vorzuhalten. Sie können den Wert nach Anzahl oder Aufbewahrungszeitraum festlegen.

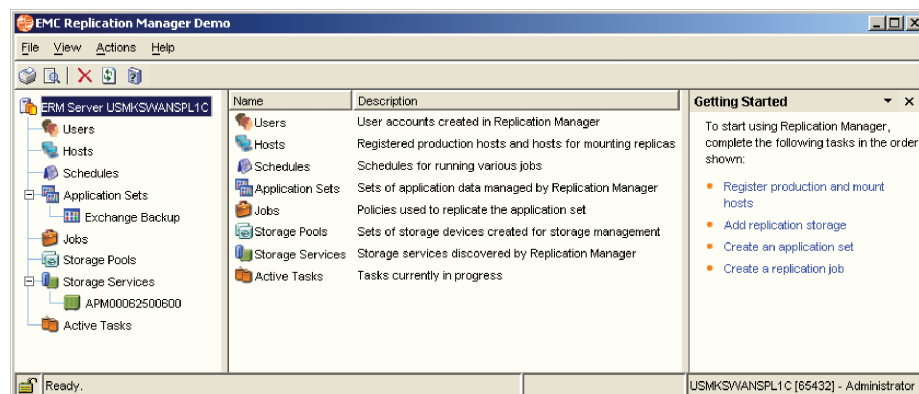
VEREINFACHEN UND AUTOMATISIEREN

Wenn Sie EMC Replication Manager verwenden, entfällt die Mehrzahl der sonst erforderlichen Skripte und manuellen Speicherzuordnungen für Dateisysteme und Anwendungen. Stattdessen stehen Ihnen eine intuitiv bedienbare Point-and-Click-Oberfläche, Pulldown-Menüs sowie Assistenten zur Verfügung. Das Design ähnelt dem Design vertrauter, Web-fähiger Anwendungen. Weil diese Lösung so anwenderfreundlich ist und auf Policy-basiertem Management beruht, können die Funktionen in Replication Manager von dem für Anwendungen verantwortlichen IT-Personal initiiert und genutzt werden. Für den Einsatz der Lösung sind keine Speicher- oder Replikationsexperten erforderlich. Mehrere Benutzerrollen mit unterschiedlichen Rechten stellen eine weitgehende Selbstständigkeit innerhalb der Organisation sicher. Dadurch ist eine wesentlich produktivere Nutzung der begrenzten Ressourcen eines Unternehmens für die Bewältigung aller wichtigen Aufgaben unternehmensweit möglich.

Die Java-basierte Managementkonsole von Replication Manager kann von einem lokalen Terminal aus oder über eine sichere Internetverbindung bedient werden.

EINHALTUNG VON SERVICE LEVELS

Ihr Firmen-Handy klingelt um drei Uhr morgens. Ein aufgeregter Mitarbeiter der IT-Abteilung teilt Ihnen mit, dass eine geschäftskritische Datenbank beschädigt ist. Bis dieses Problem behoben ist, können Mitarbeiter und Kunden nicht auf die für Transaktionen erforderlichen Informationen zugreifen. Dies führt zu Umsatzverlusten, und sogar der Ruf Ihres Unternehmens kann Schaden nehmen. Aber zwanzig Minuten später ist die Datenbank wieder betriebsbereit, und Sie können Ihre Nachtruhe genießen.



Nur EMC bietet Merkmale wie Anwendungserkennung und Planung, Automatisierung, Mounten und Wiederherstellung der Point-in-Time-Replikate über eine einzige, anwenderfreundliche Oberfläche. EMC Replication Manager reduziert die Anzahl der Ressourcen, die für das Management komplexer Replikationsaufgaben erforderlich sind.

Dies scheint unmöglich? Nicht mit EMC Replication Manager. Ihr Datenbankadministrator kann sich von zu Hause aus in das System einwählen, um das Problem zu ermitteln. Er greift einfach unter Verwendung des Replication Manager-Katalogs auf das zuletzt gespeicherte Replikat der Produktionsdatenbank zu (mit Replication Manager können laufwerksbasierte Backups ausgewählter Dateisysteme und Datenbanken so oft wie erforderlich geplant werden). Anschließend mountet der Datenbankadministrator die benötigte Kopie der Datenbank mit der Auto-Mounting-Funktion von Replication Manager auf einem Testrechner, und die Datenbank ist sofort wieder einsatzbereit. Jetzt kann der Administrator die Datenbank testen und ermitteln, welche Datenbank wiederhergestellt werden muss.

Über die grafische Oberfläche von Replication Manager wird das Replikat dann im Produktionssystem wiederhergestellt. Zu keinem Zeitpunkt muss der Datenbankadministrator den Speicheradministrator bitten, eine Replikationskopie zu erstellen oder einen Systemadministrator veranlassen, das Mounten der Kopie auf dem oder vom Testrechner auszuführen. Der Datenbankadministrator kann diesen Vorgang abschließen, ohne das Betriebssystem, das Dateisystem oder die Befehlszeilenschnittstelle bzw. Skriptsprache der Replikationssoftware zu kennen. Dank der Transparenz von Replication Manager im Bereich von Anwendungen, Betriebssystemen, Speicher und Replikationssoftware ist der Datenbankadministrator auf niemanden angewiesen.

ODER BAND-BACKUP

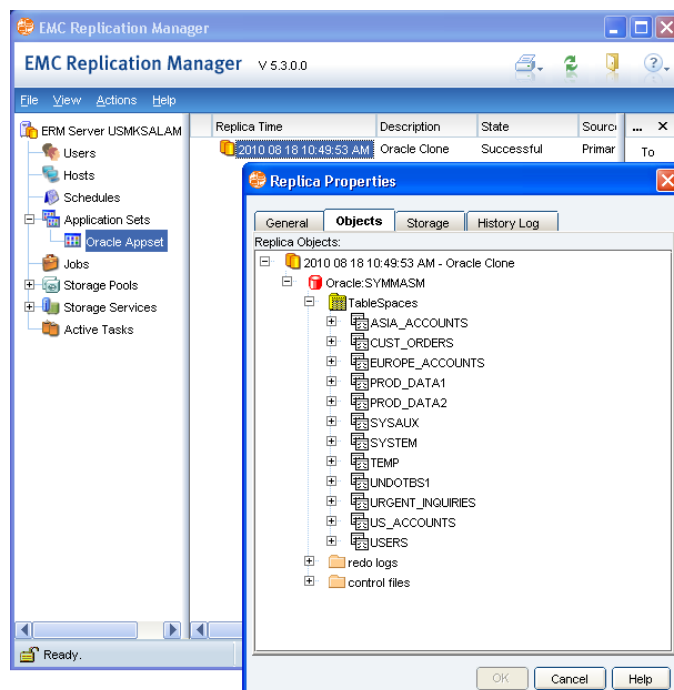
Bei einem herkömmlichen Backup-/Wiederherstellungsverfahren mit Bändern werden die Datenbanken seriell auf Band gespeichert. Bei einem Bandmanagement-System erfolgt keine Protokollierung logischer Informationen, die dennoch auf Laufwerke repliziert werden. Außerdem muss die Recovery vom Band ausgeführt werden, was mehr Zeit in Anspruch nimmt und die Geschäftsabläufe aufhält. Darüber hinaus wird für Backups auf Band ein proprietäres Format verwendet, das Mounten und Dismounten der Medien dauert lange. Daneben besteht die Gefahr, dass die Datenbank falsch gehandhabt wird und Verzögerungen entstehen. Dies kann weitere Umsatzverluste mit sich bringen und die Kundenzufriedenheit mindern.

SIE HABEN DIE WAHL

EMC Replication Manager beruht auf festplattenbasierten Replikaten (Snaps, Clones oder gespiegelten Kopien), die die Grundlage für den Recovery-Vorgang darstellen. Replikate können jetzt für schnellere Backups und Wiederherstellung von Tabellenbereichen und Dateisystemen oder das Vereinfachen und Automatisieren von Datenaktualisierungen bei Entwicklungstests, Qualitätssicherung und Reporting-Zyklen verwendet werden.

Mit Replication Manager benötigen Sie weniger Mitarbeiter für komplexe Aufgaben (z. B. für die Replikation) und erhöhen somit den Nutzen Ihrer IT-Infrastruktur. Die Verfügbarkeit wird ebenfalls optimiert, da Bereitstellung und Management von Replikationen sowie die anschließende Recovery deutlich weniger komplex sind. Ein Datenbankadministrator kann beispielsweise die Integrität einer Datenbank validieren oder eine neue Reporting-Kopie der Datenbank für Anwender erstellen.

Ihre Systemadministratoren können eine „Gold-Kopie“ der Produktionsdatenbank erstellen, indem sie einfach und schnell ein Backup erzeugen, das verfügbar ist, wenn Probleme mit einem Upgrade/Patch auftreten oder die Datenbank beschädigt wird. Mit Replication Manager können Sie die Effizienz und Effektivität der Speicherumgebung erhöhen, indem Sie Daten zwischen verschiedenen Medientypen, wie Laufwerken mit hoher Performance, kostengünstigen Laufwerken mit hoher Kapazität und Bändern, ganz einfach verschieben.



VON REPLICATION MANAGER UNTERSTÜTZTE UMGEBUNGEN

Dateisysteme	Solaris UFS, VxFS, NTFS, JFS, JFS2, HP-HFS, Linux ext3 FS
Skalierbarkeit	Bis zu 30 Clients je Replication Manager-Server
Datenbanken	Oracle, SQL Server, Microsoft Exchange, DB2 UDB, SharePoint 2007/2010
Betriebssysteme	Windows Server 2003 und 2008, Sun Solaris, HP-UX, IBM AIX, Red Hat Linux, Oracle Enterprise Linux, SuSE Linux Enterprise Server
Anwendungen	Oracle, Exchange, SQL Server, SharePoint, DB2 UDB
Volume-Manager	VxVM, HP LVM, Oracle ASM, AIX natives LVM, Oracle ASM
Cluster	MSCS, VCS, Sun Cluster, HP/Service Guard, IBM HACMP, Oracle RAC, Oracle RAC mit ASM
Virtualisierte Umgebungen	VMware® ESX Server™ unter Windows- und Linux-Gastbetriebssystem VMware ESX Server VMFS-Replikationen und NFS-Datenspeicher Untergeordnete Hyper-V-Partitionen auf iSCSI-Arrays

EINFACHE INTEGRATION IN REPLIKATIONSTECHNOLOGIEN VON EMC

Symmetrix®-Umgebungen	CLARiiON®-Umgebungen	Celerra iSCSI- und Celerra NFS-Umgebungen
TimeFinder/Mirror	SnapView	Celerra® SnapSure
TimeFinder/Clone	SAN Copy	Celerra Replicator
TimeFinder/Snap	SnapView auf dem Remote-Array innerhalb von MirrorView/S- oder MirrorView/A-Umgebungen	
TimeFinder/Mirror vom R2 innerhalb von SRDF/S-Umgebungen	RecoverPoint-Produktreihe	
TimeFinder/Snap vom R2 innerhalb von SRDF/S-Umgebungen		
TimeFinder/Clone vom R2 innerhalb von SRDF/S-Umgebungen		
RecoverPoint-Produktreihe		

KONTAKT:

Weitere Informationen zur EMC Softwarelösung Replication Manager erhalten Sie online unter www.emc2.de oder unter Tel. 0800 - 10 16 944 (gebührenfrei in Deutschland).

EMC², EMC, Celerra, Celerra Replicator, CLARiiON, Invista, SAN Copy, SnapSure, SnapView, Symmetrix, TimeFinder und „where information lives“ sind in den USA und in anderen Ländern eingetragene Marken oder Marken der EMC Corporation. VMware und ESX Server sind eingetragene Marken oder Marken von VMware Inc. Alle anderen in diesem Dokument erwähnten Marken sind das Eigentum ihrer jeweiligen Inhaber. © Copyright 2008, 2009, 2010 EMC Corporation. Alle Rechte vorbehalten. Herausgegeben in den USA. 09/10 Datenblatt C848.22